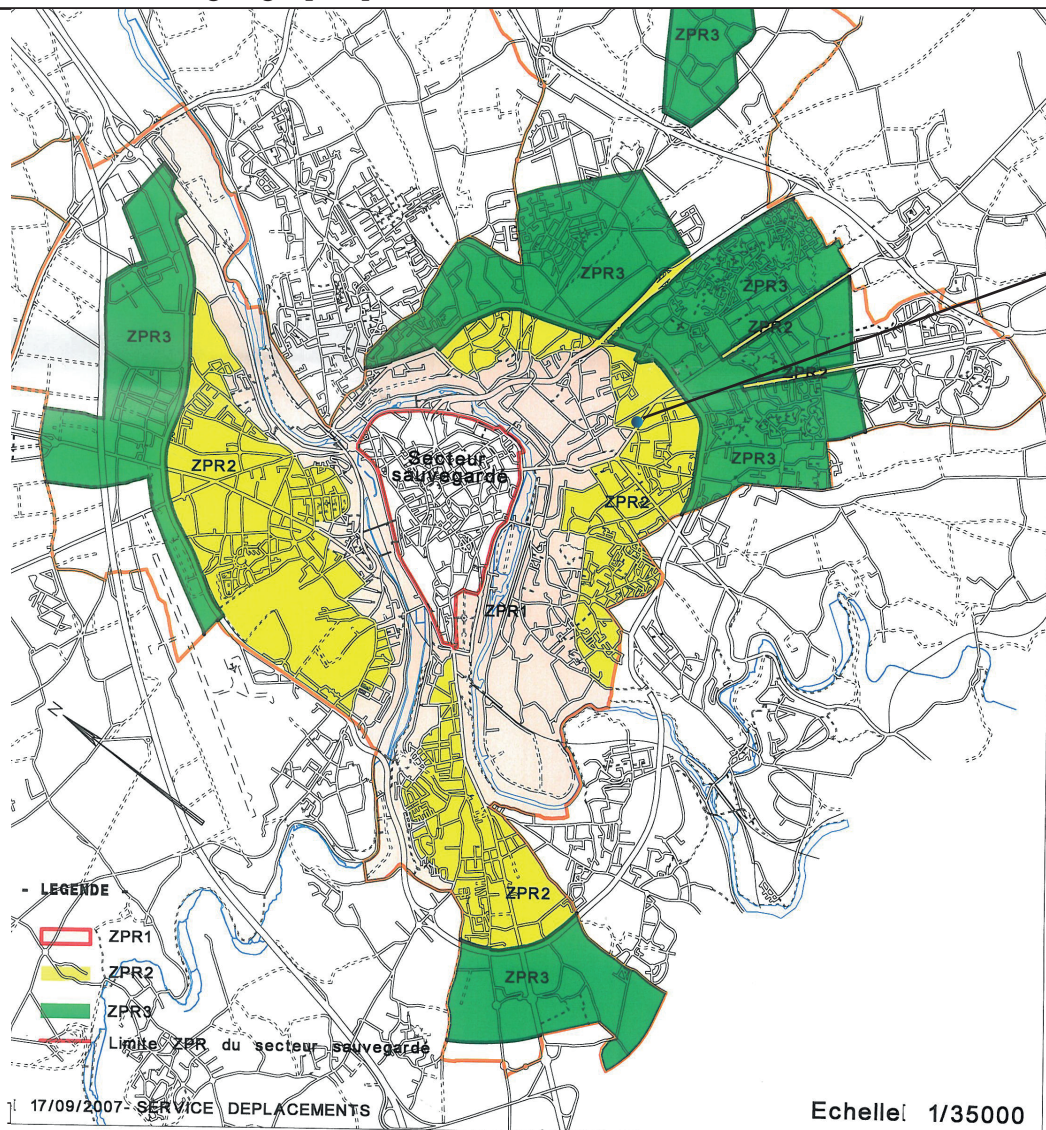


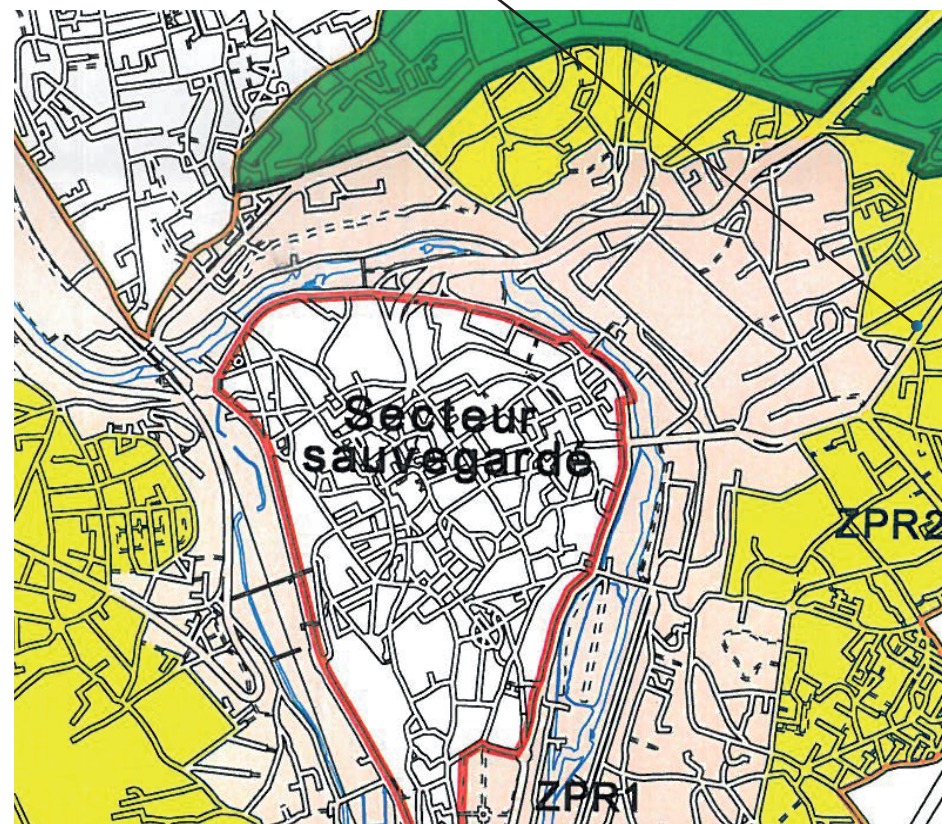
VUE : Situation géographique



API :

RLP ZONE
Classement en SPR 2
Secteur sauvegardé

A



VUE : Situation géographique explication de la répartition sur la zone



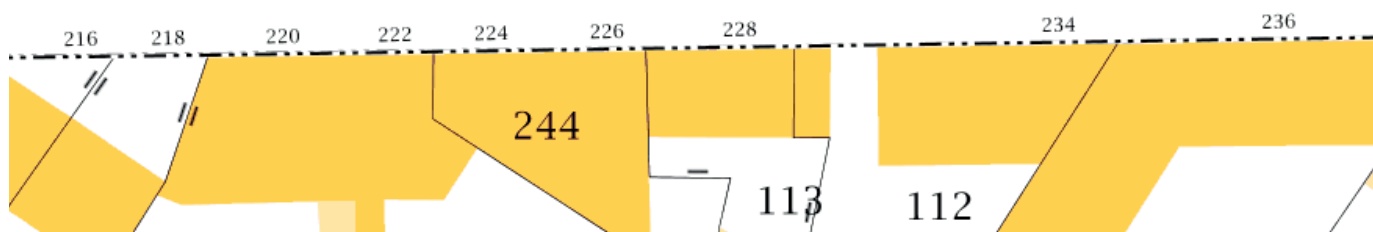
AP2 :

Situation cadastrale
N° 135 Surface 1082 m²
RLP ZONE
Classement en SPR 2
Secteur sauvegardé

- B** Boutique
- C** Station service (carburants)

Faubourg

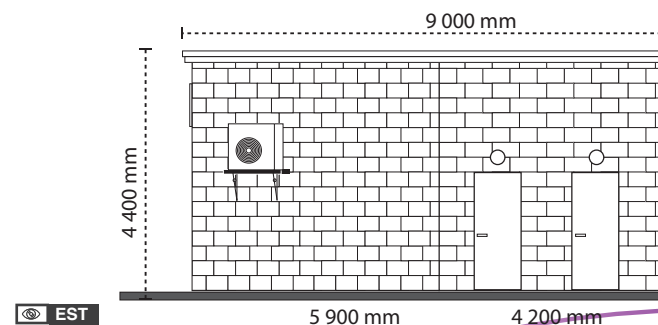
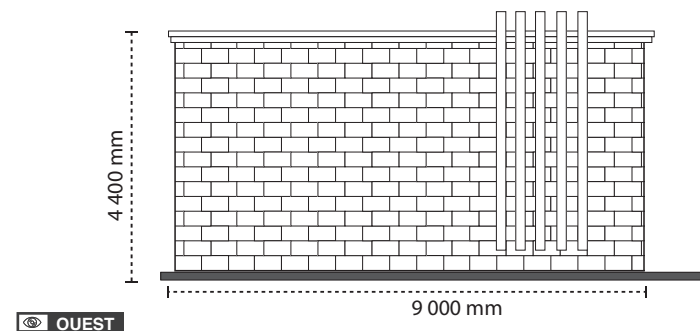
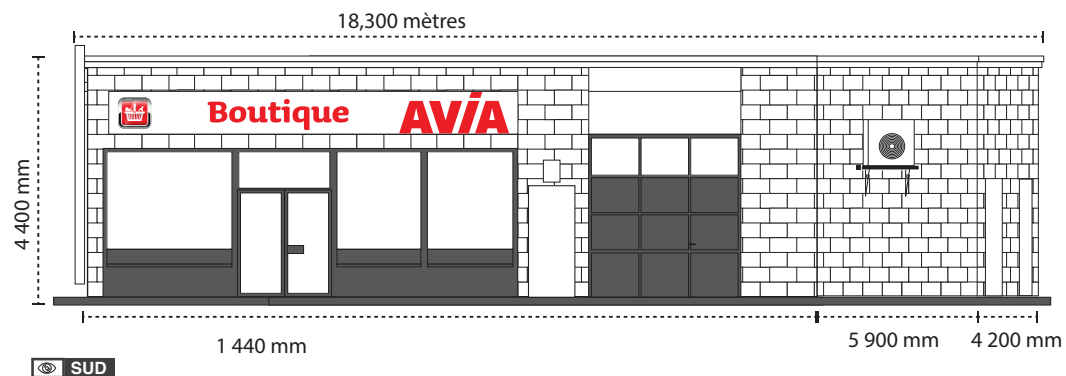
du



VUE : **AP2** Plan d'élévation côté

B Boutique façade commerciale sud : 82,52 m²

C Station façade commerciale sud : 10,27 m²

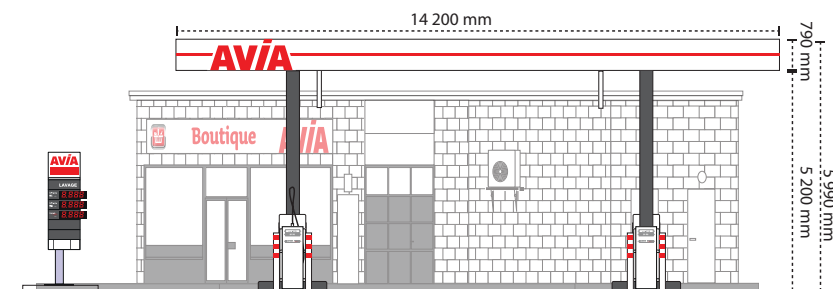


NOTA / La vue d'ouest est impossible en réel du fait d'une mitoyenneté

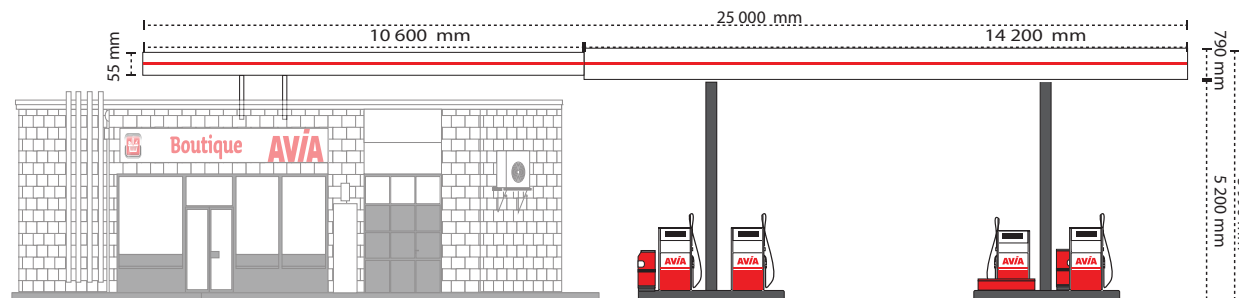
VUE : **AP2** Plan d'élévation côté

B Boutique façade commerciale sud : 82,52 m²

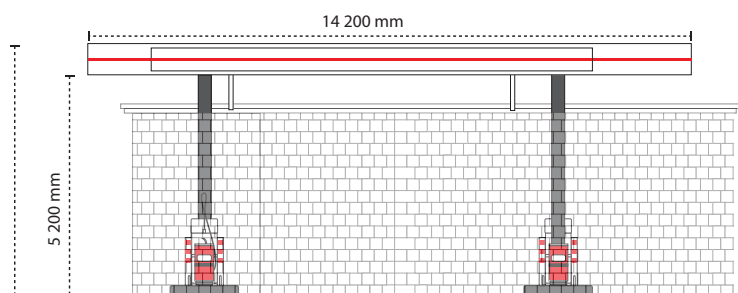
C Station façade commerciale est : 11.218 m²



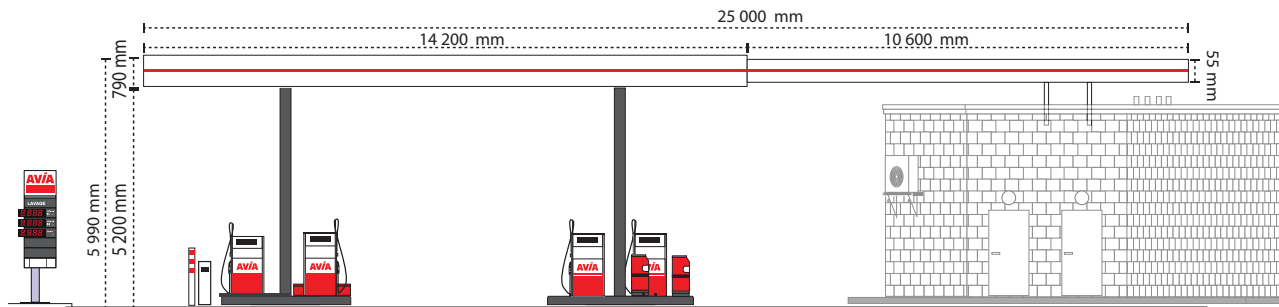
EST



SUD



OUEST



NORD

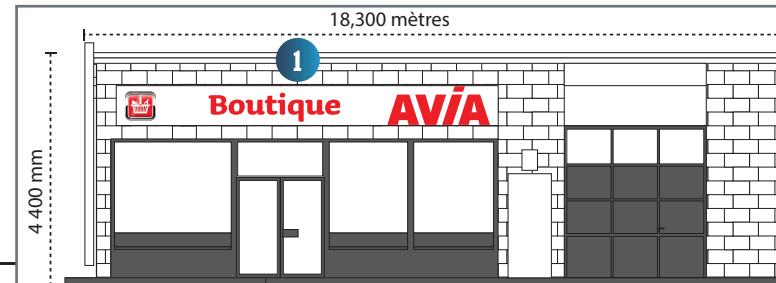
NOTA / La vue d'ouest est impossible en réel du fait d'une mitoyenneté

PROJET : Modification des enseignes de la station Avia Rue du Faubourg du Pont Neuf

VUE : **AP3** Enseigne sur bandeau de la boutique **B** Boutique

Enseigne N°1 = 6 m²

Nota : C'est de l'adhésivage, sans relief



B Boutique façade commerciale est : 82,52 m²

AP3

Représentation graphique de l'enseigne cotée en trois dimensions



Adhésif d'enseigne

6 m²

REFERENCE ADHÉSIF : SPANDEX / AVERY - 726PF ROUGE MOYEN - 48IN/123CM

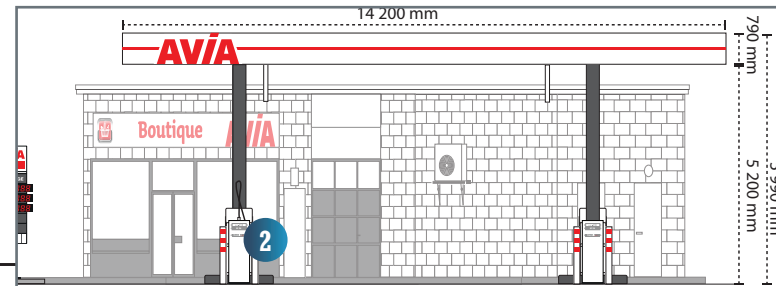
Surface façade commerciale totale

82,52 m²

NOTA / La vue d'ouest est impossible en réel du fait d'une mitoyenneté

PROJET : Modification des enseignes de la station Avia Rue du Faubourg du Pont Neuf

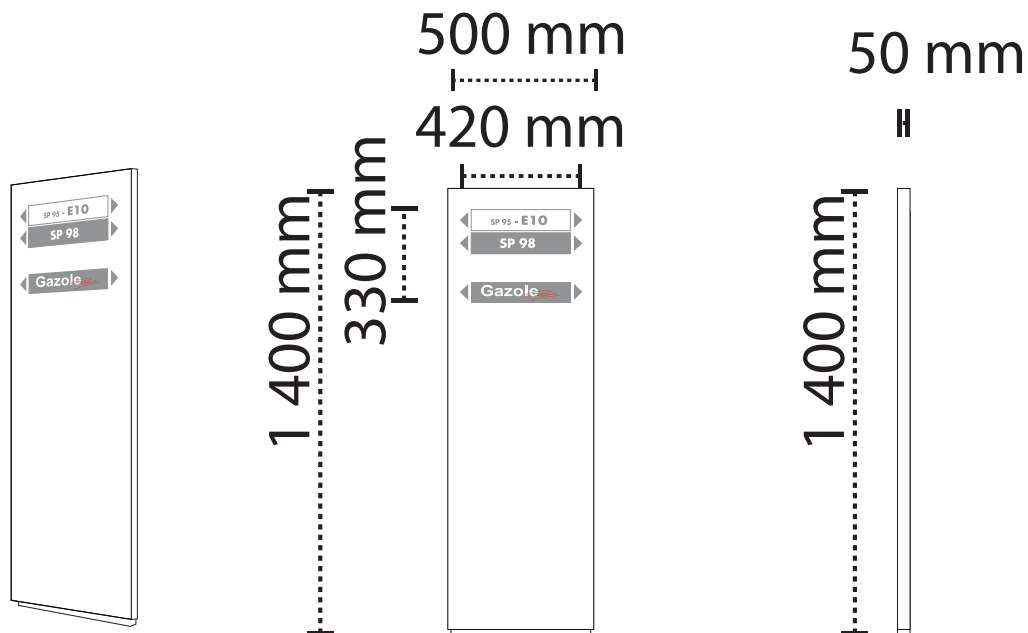
VUE : **AP3** Enseigne sur bandeau de la boutique **C** Proche Station service



B **C** Façades commerciales totales : 94,74 m²

Enseigne N°2 = 0.1386 m²

Nota : Totem d'entête d'îlo de la station / ADHESIVAGE DES LETTRAGES



AP3

Représentation graphique de l'enseigne cotée en trois dimensions

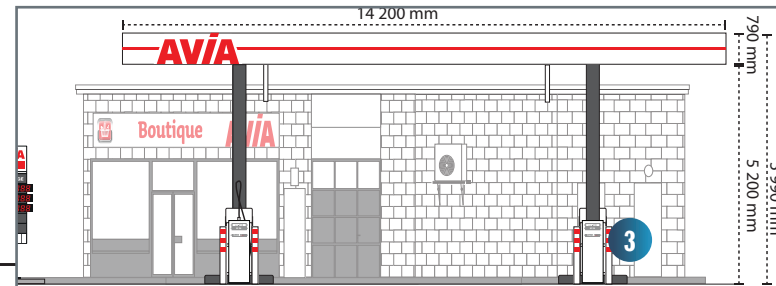
Surface façade commerciale totale
78,155 m²

Adhésif d'enseigne
0.1386 m²

Surface du totem pré-existant
0.70 m²

NOTA / La vue d'ouest est impossible en réel du fait d'une mitoyenneté

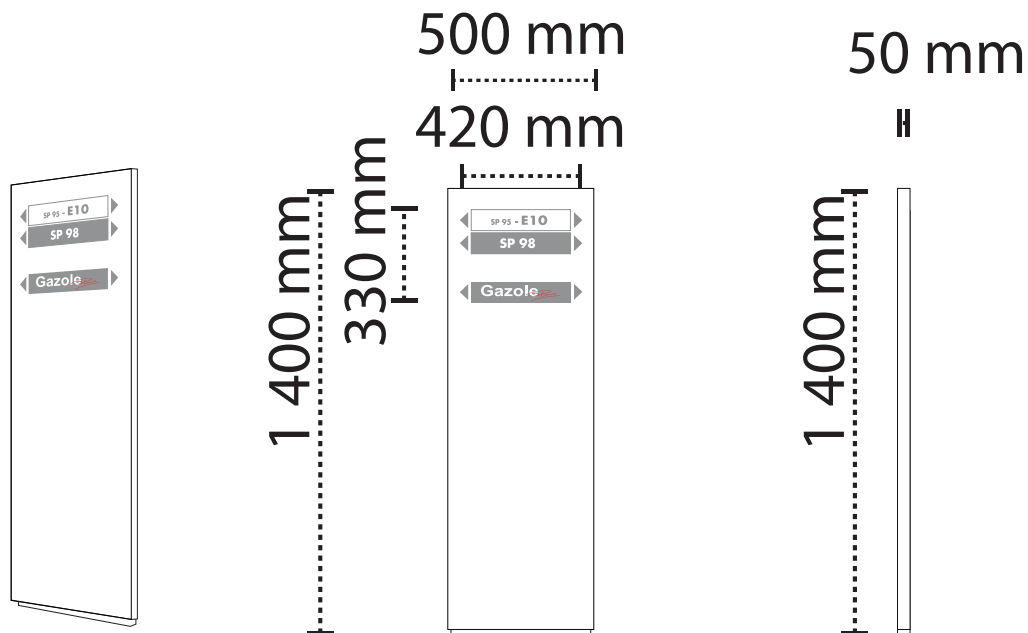
VUE : **AP3** Enseigne sur bandeau de la boutique **C** Proche Station service



B **C** Façades commerciales totales : 94,74 m²

Enseigne N°3 = 0.1386 m²

Nota : Totem d'entête d'îlo de la station / ADHESIVAGE DES LETTRAGES



AP3

Représentation graphique de l'enseigne cotée en trois dimensions

Surface façade commerciale totale
78,155 m²

Adhésif d'enseigne
0.1386 m²

Surface du totem pré-existant
0.70 m²

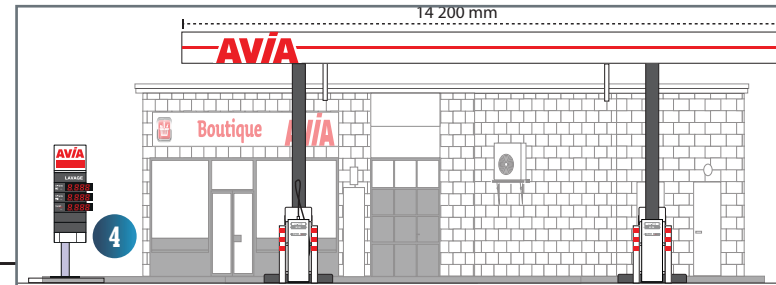
NOTA / La vue d'ouest est impossible en réel du fait d'une mitoyenneté

PROJET : Modification des enseignes de la station Avia Rue du Faubourg du Pont Neuf

VUE : **AP3** Enseigne sur bandeau de la boutique **C** Station service

Enseigne N°4 = 3,444 m²

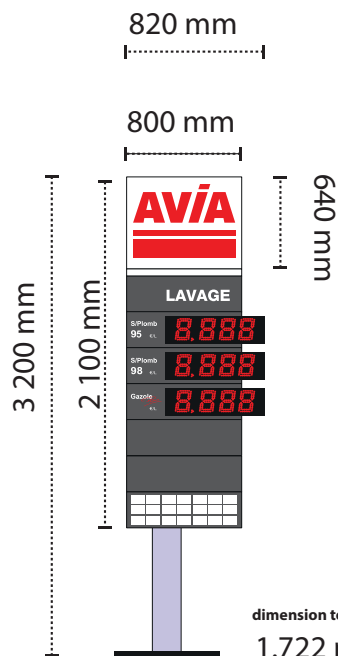
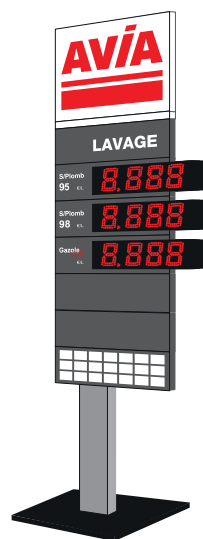
Nota : Totem d'entête de station avec prix de carburant



B **C** Façades commerciales totales : 94,74 m²

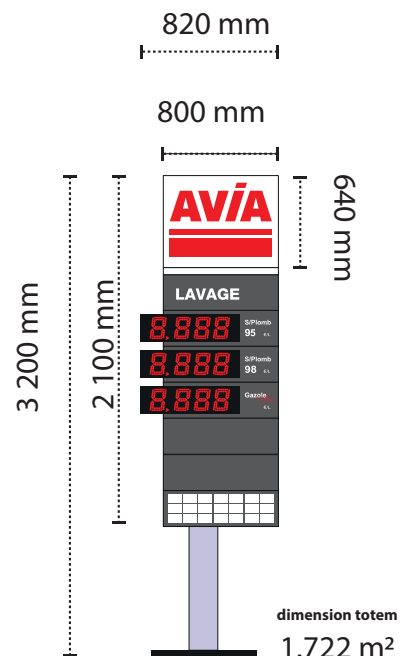
AP3

Représentation graphique de l'enseigne cotée en trois dimensions



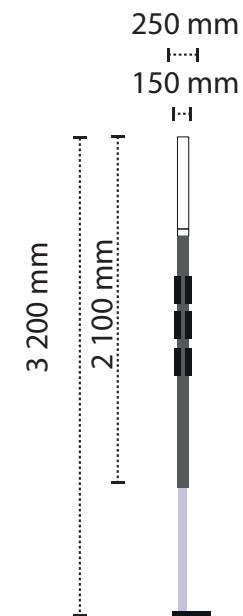
dimension totem
1.722 m²

Adhésif d'enseigne
0.63 m²



dimension totem
1.722 m²

Adhésif d'enseigne
0.63 m²



NOTA / La vue d'ouest est impossible en réel du fait d'une mitoyenneté

VUE : **AP3** Enseigne sur bandeau de la boutique **C** Station service

Enseigne N°5 = 1,59m²

Nota : Enseigne sur auvent de la station

représentation en 3D

Jour

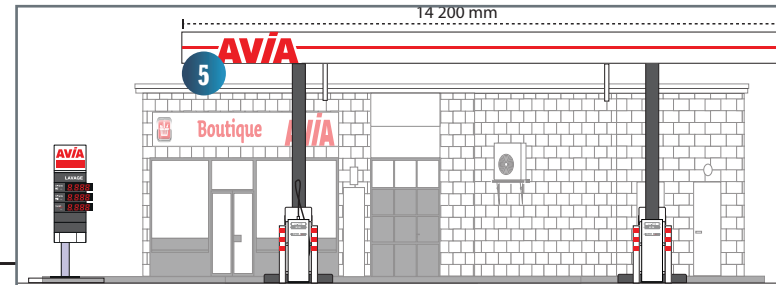


Nuit

vue élévation
latérales

Surface d'enseigne
1.5879 m²

vue élévation
face



C Façade commerciale auvent est : 11,218 m²

AP3

Représentation graphique
de l'enseigne cotée en trois
dimensions

Face transparente champ
opaque :
Plexi blanc altuglas diffusant
3mm pour la face recouvert
d'adhésif ROUGE MOYEN

Puissance lumineuse des
lettres boîtier
7W/lettre – 28W

Eclairage selon RLP

VUE : **AP5** Mise en situation après travaux



AP5

Mise en situation après travaux

EST

VUE : **AP5** Mise en situation après travaux



NORD

AP5

Mise en situation après travaux de nuit

VUE : **AP5** Mise en situation après travaux



SUD-OUEST

AP5

Mise en situation après travaux de nuit

PROJET : Modification des enseignes de la station Avia Rue du Faubourg du Pont Neuf

VUE : **AP6** Vue de l'immeuble concerné avec et sans l'enseigne, ou avant changement de l'enseigne



AVANT

APRÈS

EST

NOTA / La vue d'ouest est impossible en réel du fait d'une mitoyenneté

225 Rue du Faubourg du Pont Neuf, 86000 Poitiers

Com
ven
Vraie
.FR

Tél. : 06 70 93 15 37

Site Internet : www.comenvraie.fr

PROJET : Modification des enseignes de la station Avia Rue du Faubourg du Pont Neuf

VUE : **AP6** Vue de l'immeuble concerné avec et sans l'enseigne, ou avant changement de l'enseigne



AVANT



APRÈS

 vue d'ouest est impossible en réel du fait d'une mitoyenneté

225 Rue du Faubourg du Pont Neuf, 86000 Poitiers

**Com
ven
Vraie**.FR

Tél. : 06 70 93 15 37

Site Internet : www.comenvraie.fr

PROJET : Modification des enseignes de la station Avia Rue du Faubourg du Pont Neuf

VUE : **AP6** Vue de l'immeuble concerné avec et sans l'enseigne, ou avant changement de l'enseigne



AVANT



APRÈS

SUD

225 Rue du Faubourg du Pont Neuf, 86000 Poitiers

Com
ven
vraie
.FR

Tél. : 06 70 93 15 37
Site Internet : www.comenvraie.fr

PROJET : Modification des enseignes de la station Avia Rue du Faubourg du Pont Neuf

VUE : **AP7** Appréciation sur son intégration dans l'environnement



Après travaux

Vue depuis la Rue du
Faubourg du Pont-Neuf

EST

NOTA / La vue d'ouest est impossible en réel du fait d'une mitoyenneté

225 Rue du Faubourg du Pont Neuf, 86000 Poitiers

Com
en
Vraie
.FR

Tél. : 06 70 93 15 37

Site Internet : www.comenvraie.fr

VUE : **AP7** Appréciation sur son intégration dans l'environnement



Après travaux

Vue depuis la Rue du
Faubourg du Pont-Neuf

© SUD-OUEST

NOTA / La vue d'ouest est impossible en réel du fait d'une mitoyenneté

VUE : **AP8** matériel utilisé pour l'éclairage des enseignes

OptiKa® HL 777®
Garantie 7 ans
70.000h (L70)

MODULES LED POUR RÉTRO-ÉCLAIRAGE LETTRES ET LOGOS

FICHE TECHNIQUE

LED POUR INTÉGRATION // Modules LED rétro-éclairage // OptiKa® HL 777®

MODULES 777®

7 ans
70.000h
L70

Garantie

7 ans
70.000h
L70

Durée de vie

7 ans
70.000h
L70

Performances à l'issue de la durée de vie

Garantie d'un flux lumineux uniforme très longue durée

7 ANS

NEW

7 ans
70.000h
L70

LED Blanches

info@yaki.com | SIEGE SOCIAL | Lighthouse 3 allée des Vignes 91160 Champlan www.yaki.com

FT-LED-OPTIKA_777-1707-v2 | Page 1/1

OptiKa® HL 777®
Garantie 7 ans
70.000h (L70)

MODULES LED POUR RÉTRO-ÉCLAIRAGE LETTRES ET LOGOS

FICHE TECHNIQUE

LED POUR INTÉGRATION // Modules LED rétro-éclairage // OptiKa® HL 777®

OptiKa® HL2 777 - 35 et 70 lumens

OptiKa® HL2 777 - 35 et 70 lumens

60 à 140mm

N°/ml [11-111]

N°/m² 44 à 22

132,5 mm

67,5 x 14 x 9,5 mm

Im 68

Im/w 97

PWM

11 à 14V

IP 67

70.000h

5 ans 7 ans

12 V/DC

SMD + Focale

HyperFocale 160°

IRC >75

Fichier IES

N°/ch 50

50 Max

1 Module

-30/+50°C

Vis & VHB

CE RoHS UL

OptiKa® HL2 777 35 et 70 lumens - Hyper-Focale pour éclairage et rétro-éclairage d'enseignes de moyenne profondeur

Référence	Désignation	Entraxe maximum	Couleur LED	IRC	Puissance par module	Flux lumineux par module	Efficacité lumineuse	Cond.
22020044	Optika 35 HL2 - Chaîne de 50 modules	200 mm	Blanc NW	3850-4250K	>75	0,36 W	31 lm	86 lm/w 1
22020043	Optika 35 HL2 - Chaîne de 50 modules	200 mm	Blanc WDL	6000-6500K	>75	0,36 W	35 lm	97 lm/w 1
22020067	Optika 70 HL2 - Chaîne de 50 modules	200 mm	Rouge	625-630nm	0,72 W	30 lm	42 lm/w	1
22020068	Optika 70 HL2 - Chaîne de 50 modules	200 mm	Vert	525-530nm	0,72 W	42 lm	58 lm/w	1
22020069	Optika 70 HL2 - Chaîne de 50 modules	200 mm	Bleu	465-470nm	0,72 W	9 lm	13 lm/w	1
22020066	Optika 70 HL2 - Chaîne de 50 modules	200 mm	Blanc WW	2900-3100K	>75	0,72 W	55 lm	76 lm/w 1 c
22020007	Optika 70 HL2 - Chaîne de 50 modules	200 mm	Blanc NW	3850-4250K	>75	0,72 W	61 lm	85 lm/w 1 c
22020008	Optika 70 HL2 - Chaîne de 50 modules	200 mm	Blanc WDL	6000-6500K	>75	0,72 W	68 lm	94 lm/w 1
22020009	Optika 70 HL2 - Chaîne de 50 modules	200 mm	Blanc OW	7000-8000K	>75	0,72 W	68 lm	94 lm/w 1

C : Sur commande. Mini 180 chaînes.

APPLICATIONS

- Éclairage indirect et rétro-éclairage
- Lettres et logos de 70 à 140mm
- Agencement mobilier et architectural

CARACTÉRISTIQUES

- Éclairage sans impacts à faible épaisseur
- Module rouge à haute efficacité 42 lm/w
- IP 67

CERTIFICATIONS

- CE
- RoHS

info@yaki.com | SIEGE SOCIAL | Lighthouse 3 allée des Vignes 91160 Champlan

FT-LED-OPTIKA_777-1707-v2 | Page 3/9

VUE : **AP8** matériel utilisé pour l'éclairage des enseignes

LUMIÈRES SOLUTIONS DURABLES
YAKI

OptiKa® HL 777®
Garantie 7 ans
70.000h (L70)

MODULES LED POUR RÉTRO-ÉCLAIRAGE LETTRES ET LOGOS

F I C H E T E C H N I Q U E

LED POUR INTÉGRATION // Modules LED rétro-éclairage // OptiKa® HL 777®

Conseil d'installation de l'OptiKa® HL1 777 dans une enseigne BlocLED

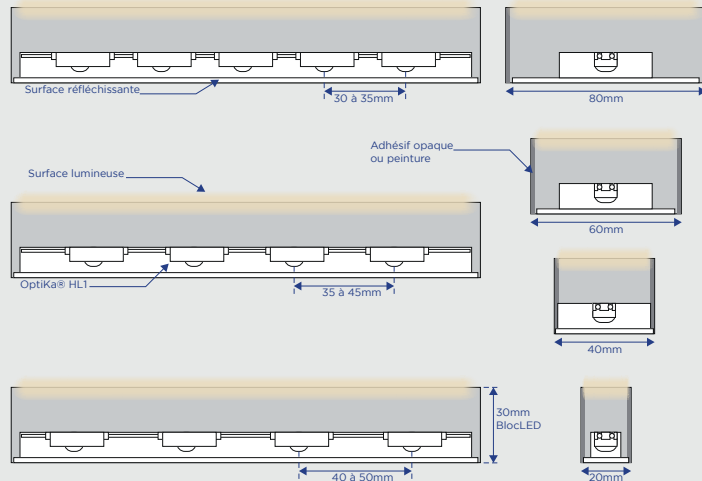


Tableau normatif - Réglementation des dispositifs lumineux*

Surface	Luminances maximales			
	Zone 1	Zone 2	Zone 3	Zone 4
Jusqu'à 0,5 m ²	Aucune limitation	1500 cd/m ²	750 cd/m ²	500 cd/m ²
0,5 à 1,5 m ²	Aucune limitation	1000 cd/m ²	600 cd/m ²	300 cd/m ²
1,5 à 5 m ²	Aucune limitation	800 cd/m ²	500 cd/m ²	200 cd/m ²
plus de 5 m ²	Aucune limitation	600 cd/m ²	400 cd/m ²	150 cd/m ²

* Arrêté du 30 août 1977 fixant les conditions et normes applicables aux dispositifs lumineux ou rétro réfléchissants visibles des voies ouvertes à la circulation publique

Zone 1 : zones à éclairage général intense
Zone 2 : voies commerciales très éclairées
Zone 3 : autres voies éclairées
Zone 4 : voies non éclairées

info@yaki.com

Tél. : + 33 (0) 1 64 54 54 54

FT-LED-OPTIKA_777-1707-v2 | Page 5/9

Cette fiche peut être soumise à changement sans préavis.

SIEGE SOCIAL | Lighthouse
3 allée des Vignes
91160, Champilan



OptiKa® HL 777®

Garantie 7 ans
70.000h (L70)

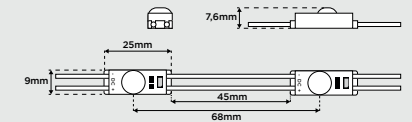
MODULES LED POUR RÉTRO-ÉCLAIRAGE LETTRES ET LOGOS

F I C H E T E C H N I Q U E

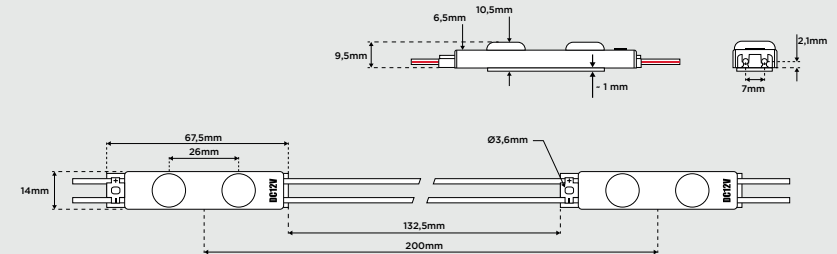
LED POUR INTÉGRATION // Modules LED rétro-éclairage // OptiKa® HL 777®

Dimensions

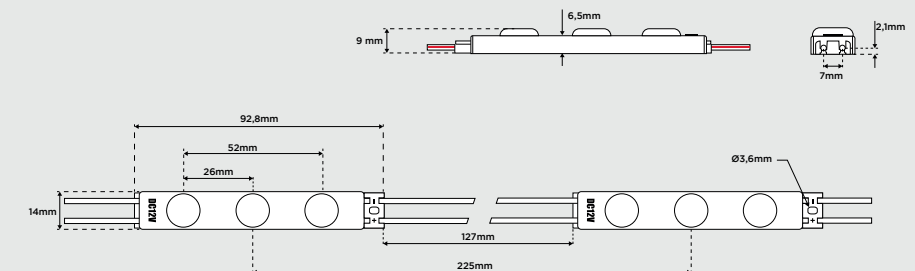
OptiKa® 777 HL1



OptiKa® 777 HL2



OptiKa® 777 HL3



info@yaki.com

Tél. : + 33 (0) 1 64 54 54 54

FT-LED-OPTIKA_777-1707-v2 | Page 6/9

Cette fiche peut être soumise à changement sans préavis.

SIEGE SOCIAL | Lighthouse
3 allée des Vignes
91160, Champilan



VUE : **AP8** matériel utilisé pour l'éclairage des enseignes

OptiKa® HL 777®
Garantie 7 ans
70.000h (L70)

MODULES LED POUR RÉTRO-ÉCLAIRAGE LETTRES ET LOGOS

F I C H E T E C H N I Q U E

LED POUR INTÉGRATION // Modules LED rétro-éclairage // OptiKa® HL 777®

Valeurs d'usage

OptiKa® HL1 777

OptiKa® HL2 777

OptiKa® HL3 777

La garantie 777

7 ans

70.000h
L70

777 : Modules avec maintien du flux lumineux à plus de 70% après 70.000h de fonctionnement
Garantie 7 ans

Schéma de câblage

Contenu d'un carton

CARTON	Produit	Taille cm L x l x H	Poids	Conditionnement par carton
	OptiKa® 10/30 HL1	40 x 30 x 29	8,9 kg	28
	OptiKa® 35/70 HL2	40 x 30 x 32	14,5 kg	18
	OptiKa® 100 HL3	40 x 30 x 34	18,6 kg	27

info@yaki.com

SIEGE SOCIAL | Lighthouse
3 allée des Vignes
91160 Champlan

OptiKa® HL 777®
Garantie 7 ans
70.000h (L70)

MODULES LED POUR RÉTRO-ÉCLAIRAGE LETTRES ET LOGOS

F I C H E T E C H N I Q U E

LED POUR INTÉGRATION // Modules LED rétro-éclairage // OptiKa® HL 777®

INDICE DE PROTECTION IP67

Ce module est un «module à LED intégrée», conçu pour être utilisé dans des application intérieures et extérieures.

L'indice de protection indiqué signifie que le module LED est totalement protégé contre la poussière et contre l'immersion dans l'eau jusqu'à 1m de profondeur. La certification exige que les produits passent un test de 30 minutes à 1m sous la surface de l'eau. Après 30 minutes d'immersion, le produit peut commencer à être touché ou endommagé.

Assurez-vous que l'équipement (enseignes, caisson, etc.) où les modules LED sont installés, dispose de trous appropriés pour le drainage de l'eau, de sorte que les modules LED et tout autres composants électroniques ne soient pas submergés, dépassant les limites de certification IP67.

INSTALLATION

Toujours effectuer vos raccordements à l'alimentation électrique hors tension. La mise sous tension de l'alimentation et l'allumage du circuit lumineux sont les dernières étapes de l'installation.

Respectez le nombre maximum de modules à la suite. Notre garantie s'annule en cas de défaillance sur une installation ne respectant pas ce nombre maximum de modules à la suite.

Vérifiez la compatibilité entre la LED et la tension d'alimentation.

Installez vos LED sur un poste de travail propre relié à la terre. Toutes les LED sont sensibles à l'électricité statique.

Limitez la longueur du câble entre la LED et l'alimentation (chute de tension). N'hésitez pas à nous demander l'abaque des longueurs de câbles.

Fixez vos module LED avec un renfort de fixation mécanique (vis, colle ...) en plus du ruban adhésif lorsque c'est possible.

DISTRIBUTION LUMINEUSE «HIGH LENS»

INFORMATIONS THERMIQUES

Les températures indiquées ci-dessous sont exprimées en ° C, à pleine charge, après 3 heures de fonctionnement, à convection naturelle :

Température de fonctionnement Ta -30 ° à + 50 ° C
Température de stockage Ts -30 ° à + 80 ° C
Max. Température tc point Tc + 80 ° C

La durée de vie du module diminue lorsque les limites de température maximum sont dépassées. Si les LED sont activées pendant un temps prolongé continu aux températures qui dépassent les limites maximales, les modules peuvent tomber en panne.

Notre Garantie s'annule lorsque les modules LED sont utilisés dans des conditions dépassant les valeurs maximales indiquées.

IDENTIFICATION


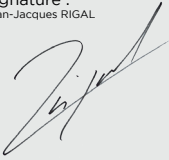
Vous trouverez le code date de production à l'arrière du module

Semaine de production : **42**
Année de production : 2016

info@yaki.com

SIEGE SOCIAL | Lighthouse
3 allée des Vignes
91160 Champlan

VUE : **AP8** matériel utilisé pour l'éclairage des enseignes

	DÉCLARATION DE CONFORMITÉ
CERTIFICATION CE	
<p>Nous, la société YAKI; domiciliée 3 Allée des vignes, 91160 Champlan, France</p> <p>Déclarons, sous notre propre responsabilité, conforme le produit : OptiKa® 777 - HL1, HL2 et HL3 Référence 2202xxxx</p> <p>Répondant aux normes et directives</p> <p>Directives 2014/30/EU</p> <ul style="list-style-type: none">• EN 55015:2013• EN 61547:2009• EN 61000-3-2:2014• EN 61000-3-3:2013• EN 62031:2008 + A1:2013• IEC 62321:2013• EN 62371:2008 <p>Signature : Jean-Jacques RIGAL</p>  <p>Date : Le 04 Août 2016</p> <p>Le produit décrit ci-dessus est exclusivement destiné à l'intégration dans les luminaires. Les valeurs mesurées dépendent de la construction du luminaire.</p> <p>This certificate of conformity is based on a single evaluation of the submitted sample(s) of the above mentioned product, It does not imply an assessment of the whole product and relevant. Directives have to be observed</p>	
info@yaki.com Tél : + 33 (0)1 64 54 54 54	FT-LED-OPTIKA_777-1707-v2 Page 9/9 <small>Logo pour être imprimé à l'arrière de la page</small>
SIEGE SOCIAL Lighthouse 3 allée des Vignes 91160 Champlan	